

**CENTRO
NAZIONALE
SANGUE**

Istituto Superiore di Sanità



Aggiornamento dati

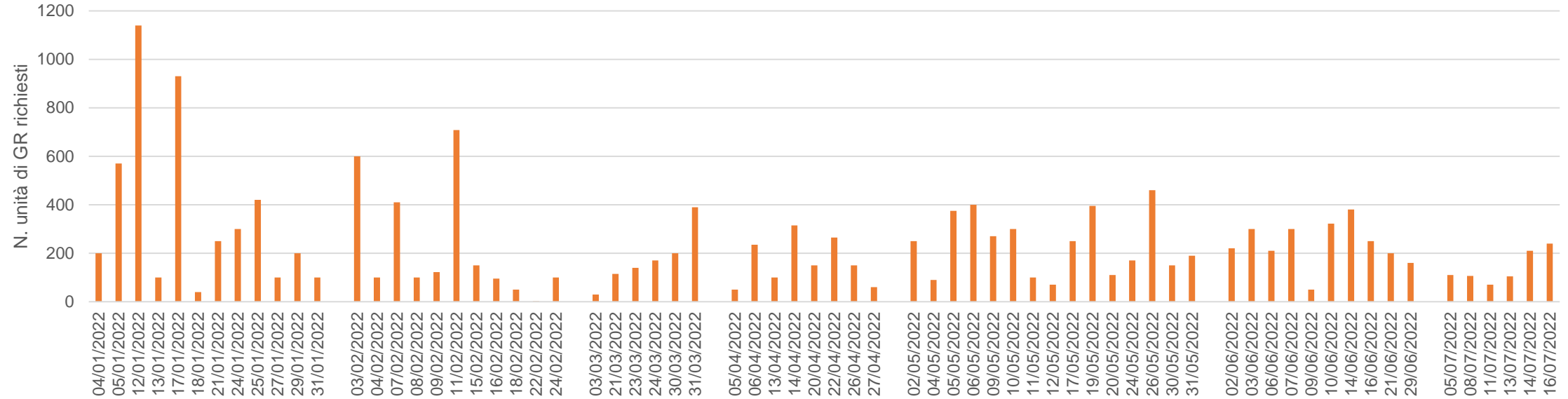
▶ **Bacheca SISTRA**

Vincenzo De Angelis

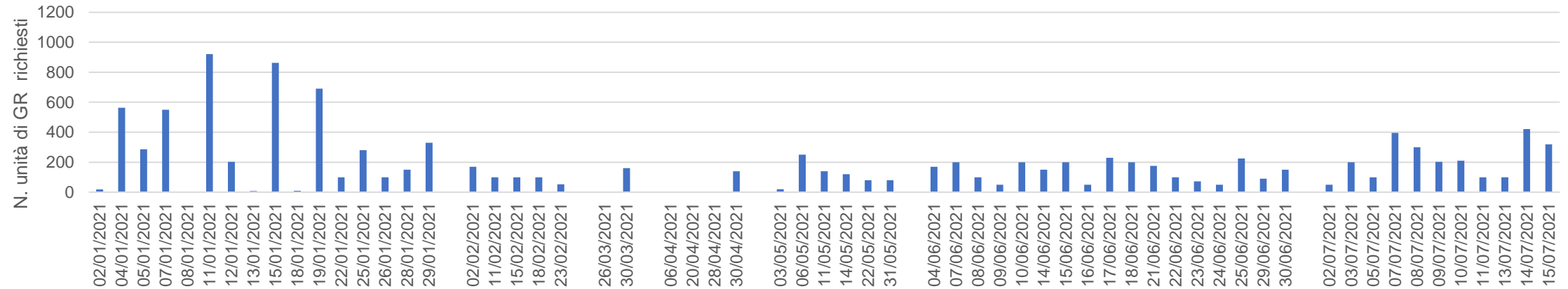
Direttore Centro nazionale sangue

Andamento annuale Bacheca SISTRA - Richieste

Anno 2022

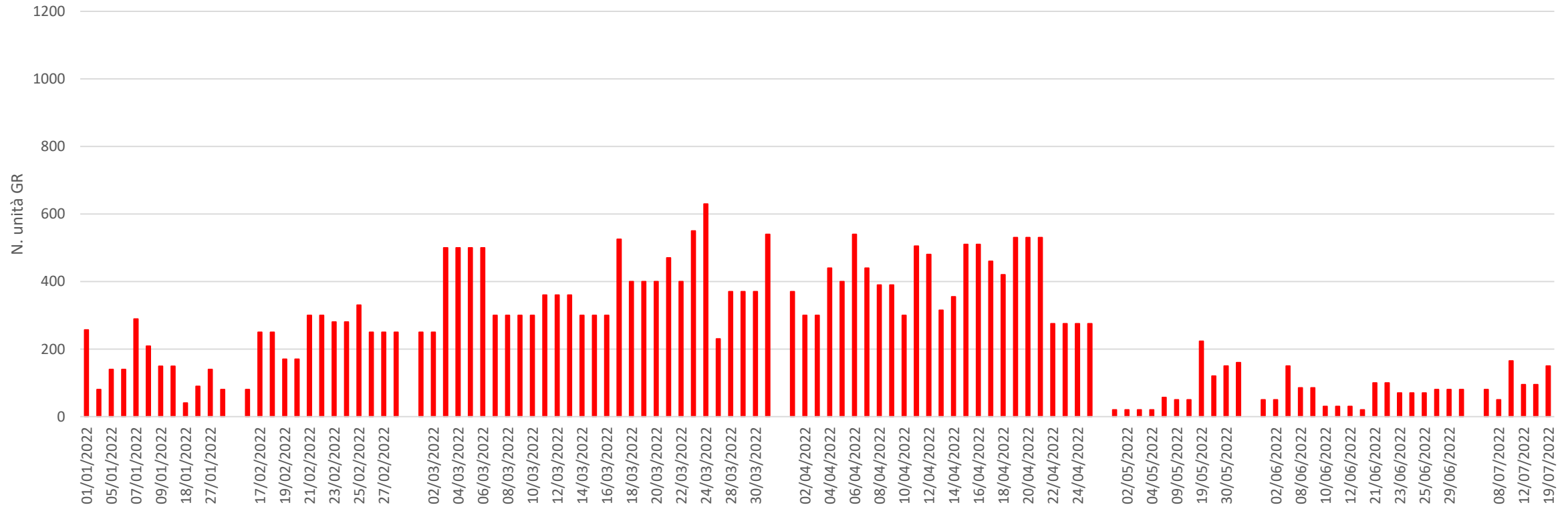


Anno 2021



Andamento annuale Bacheca SISTRA - Disponibilità

Anno 2022



Analisi del periodo estivo Maggio-Giugno-Luglio 2022

	Richieste	Disponibilità
	N. unità GR	N. unità GR
Maggio	3580	890
Giugno	2392	1180
Luglio	841	485



Analisi del periodo estivo Maggio-Giugno-Luglio 2022 Regioni richiedenti

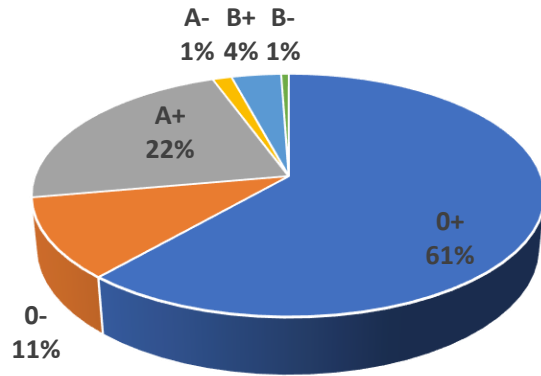
	N. richieste in bacheca	N. unità richieste
Toscana	8	2160
Campania	4	1150
Abruzzo	5	805
Basilicata	4	430
Calabria	2	420
Umbria	2	390
Sicilia	4	375
Lazio	5	328
veneto	1	175
Puglia	1	150
Sardegna	2	150



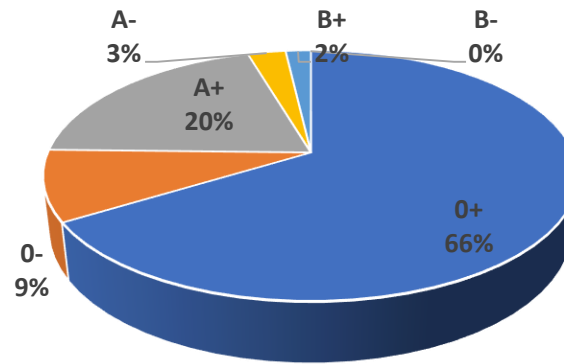
Analisi del periodo estivo Maggio-Giugno-Luglio 2022 - Gruppi sanguigni

Richieste

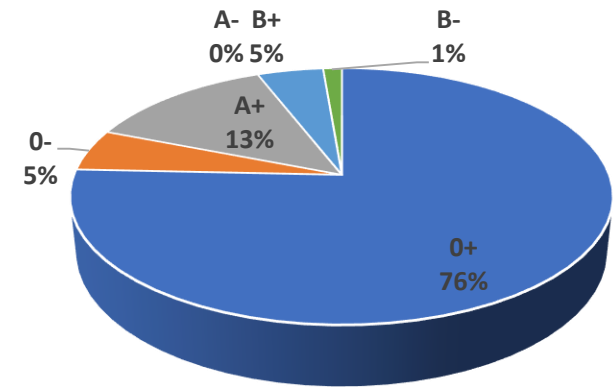
MAGGIO



GIUGNO

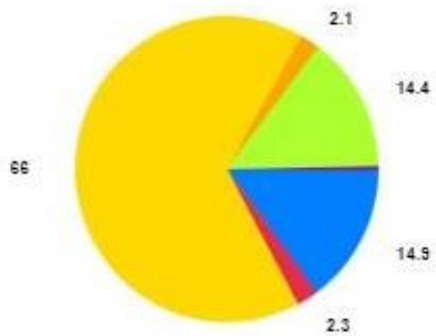


LUGLIO

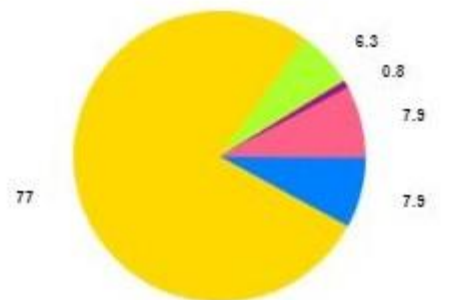


Disponibilità

■ O+ ■ O- ■ A+ ■ A- ■ B+ ■ B- ■ AB+ ■ AB-



■ O+ ■ O- ■ A+ ■ A- ■ B+ ■ B- ■ AB+ ■ AB-



■ O+ ■ O- ■ A+ ■ A- ■ B+ ■ B- ■ AB+ ■ AB-

